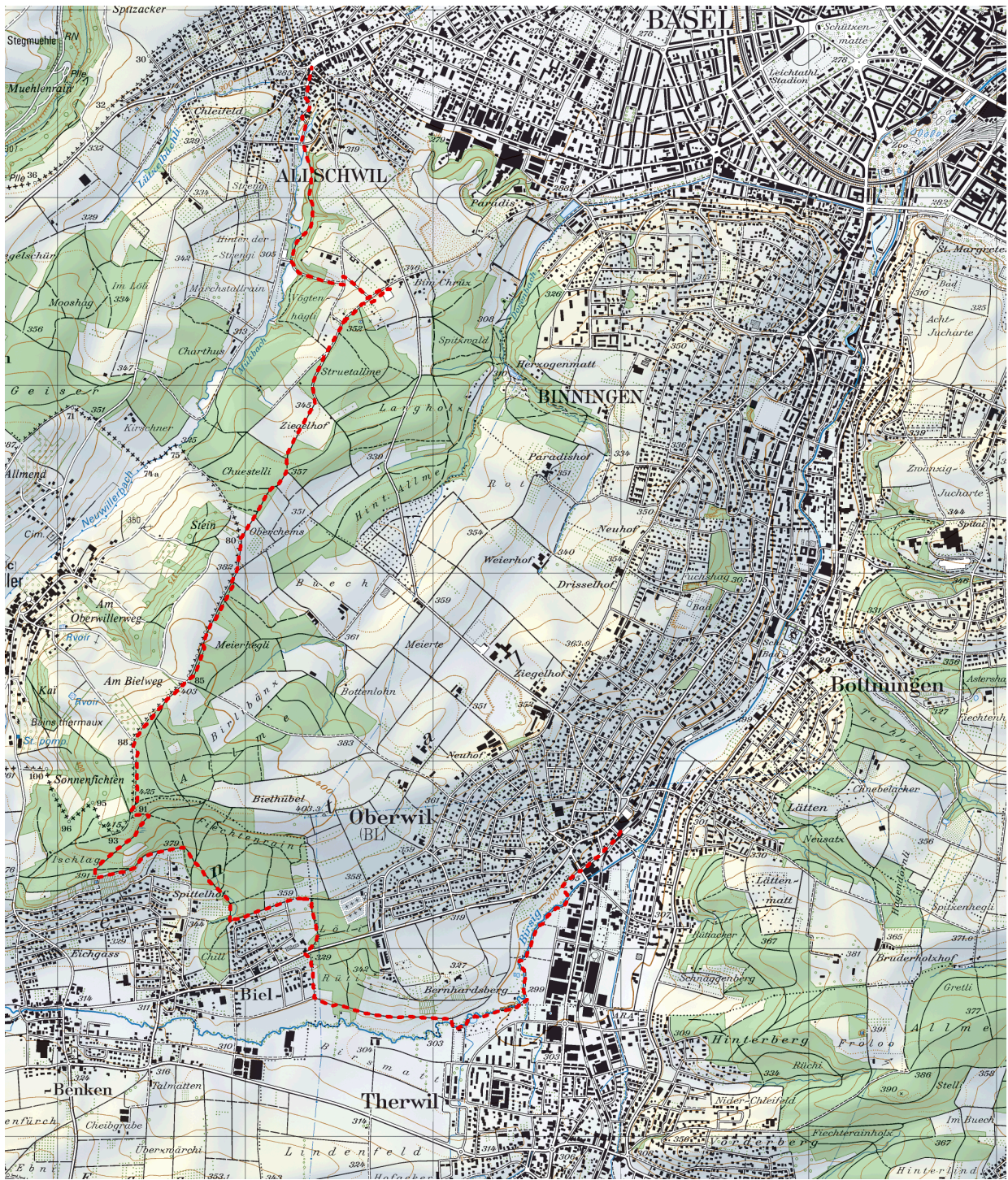
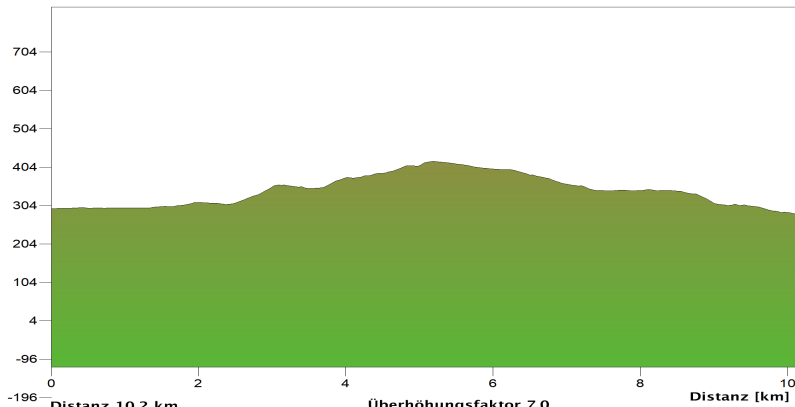


Datum:	Donnerstag, 20. Februar 2025
Thema:	
Leitung:	Willi Niederhauser, 061 401 02 63 / 079 504 36 14
Co-WL:	Finn Lyckegaard, 079 154 26 78
Besammlung:	08:30 Basel SBB, Bahnhofplatz, Tramhaltestelle Kante H
Abfahrt:	08:35 mit Tram 10 nach Oberwil Zentrum (an 08:55)
Route:	Oberwil – Biel, Löliwald – Oser Denkmal – Grenzweg – Meierhegli – Wasserturm (Rest. Spitzwald) – Mülibach – Allschwil Dorf, Haltestelle Tram 6
Distanz:	ca. 10 km
Aufstieg:	ca. 160 m
Abstieg:	ca. 170 m
Dauer:	ca. 2¾ Std.
Verpflegung:	Gasthof Restaurant Spitzwald, Allschwil, 061 483 05 09
Billett:	Alles im U-Abo-Bereich
Diverses:	Wanderleiter wartet in Oberwil Zentrum, Haltestelle Tram 10
Rückkehr:	Basel SBB Bahnhofplatz an ca. 15:00
Spezielles:	Karte auf Seite 2
Links:	Restaurant Spitzwald



Höhe [m]



Distanz 10.2 km
 Gesamtaufstieg 162 m
 Maximale Höhe 421 m
 Marschzeit hin 2 h 30 min

Überhöhungsfaktor 7.0
 Gesamtabstieg 175 m
 Minimale Höhe 285 m
 Marschzeit zurück 2 h 32 min